

# BREITBAND AUSBAU IN BAYERN

## Bitratenanalyse für Kommunen

Schnelles Internet für alle? Und wann bin ich dabei?



[www.bitratenkarte.de](http://www.bitratenkarte.de)





## Die Bitratenanalyse - kurz erklärt

Die Bitratenanalyse untersucht die Breitbandversorgung jeder einzelnen Adresse in einer Kommune.

Diese detaillierte Analyse hilft zur Erkennung unterversorgter Anschlüsse oder beim Finden von Schwachstellen ("weiße Flecken") in vermeintlich versorgten Gebieten.

Auf der Webseite [bitratenkarte.de](http://bitratenkarte.de) können sich die Bürger über ihre Downloadbitraten informieren. Neben der Darstellung des aktuellen Status, wird die Entwicklung und künftige technische Updates (zum Beispiel Vectoring) simuliert. Dabei werden auch die Bauvorhaben der Nachbarkommune sowie die Ausbaumaßnahmen aller Netzbetreiber berücksichtigt.





# Die Bitratenanalyse im Überblick

Jede Adresse erhält eine konkrete Bitraten-Aussage



Die Bitratenanalyse basiert auf einem von uns entwickelten Planungstool, welches autark und unabhängig von Netzbetreibern arbeitet.

Für diese adressgenaue Analyse verlassen wir uns nicht auf Aussagen von Netzbetreibern, sondern ermitteln für jede Adresse die Kabeldaten und zusätzlich die bestehende sowie geplante Technik in den Verteilerkästen.

## Detaillierte Datenbank

Jede Kommune erhält eine Liste, in der für jede Adresse die berechneten Downloadbitraten erfasst sind. So kann schnell und exakt nachgelesen werden zu welchem Zeitpunkt der Bürger von den Ausbaumaßnahmen profitiert und an welchem Verteilerkasten sein Gebäude angeschlossen ist.

| Bitratenanalyse                    |              |                              |  |                  | Zeiträume<br>ab 2010        |           |                             |           |                               |             |  |             |                                  |             |
|------------------------------------|--------------|------------------------------|--|------------------|-----------------------------|-----------|-----------------------------|-----------|-------------------------------|-------------|--|-------------|----------------------------------|-------------|
| Mustergemeinde<br>Stand: Juli 2018 |              |                              |  |                  | Ausgangssituation<br>(2010) |           | 1. Förderprogramm<br>(2012) |           | 1. Auswahlverfahren<br>(2017) |             | Vectoring im Fördergebiet<br>(12-2018) |             | Eigenausbau Telekom<br>(06-2019) |             |
| Adresse                            |              | Infos zu den Ausbaumaßnahmen |  |                  | Downloadbitrate             |           | Downloadbitrate             |           | Downloadbitrate               |             | Downloadbitrate                        |             | Downloadbitrate                  |             |
| Ort                                | Straße       | HsNr                         | Ausbaumaßnahme & Empfehlungen                | Verteiler-Kasten | Kupfer                      | Glasfaser | Kupfer                      | Glasfaser | Kupfer                        | Glasfaser   | Kupfer                                 | Glasfaser   | Kupfer                           | Glasfaser   |
| Mustergemeinde                     | Musterstraße | 1                            | 1. Verfahren - FTTB                          | 8571/1/A28       | 0 MBit/s                    | 0 MBit/s  | 8 MBit/s                    | 0 MBit/s  | 21 MBit/s                     | 1000 MBit/s | 21 MBit/s                              | 1000 MBit/s | 33 MBit/s                        | 1000 MBit/s |
| Mustergemeinde                     | Musterstraße | 2                            | 1. Verfahren - FTTC                          | 8571/1/A30       | 0,6 MBit/s                  | 0 MBit/s  | 10 MBit/s                   | 0 MBit/s  | 31 MBit/s                     | 0 MBit/s    | 31 MBit/s                              | 0 MBit/s    | 84 MBit/s                        | 0 MBit/s    |
| Mustergemeinde                     | Musterstraße | 3                            | Eigenausbau Netzbetreiber                    | 8571/1/A69       | 0,6 MBit/s                  | 0 MBit/s  | 9 MBit/s                    | 0 MBit/s  | 41 MBit/s                     | 0 MBit/s    | 99 MBit/s                              | 0 MBit/s    | 99 MBit/s                        | 0 MBit/s    |
| Mustergemeinde                     | Musterstraße | 4                            | Eigenausbau Netzbetreiber                    | 8571/1/A69       | 0,6 MBit/s                  | 0 MBit/s  | 9 MBit/s                    | 0 MBit/s  | 41 MBit/s                     | 0 MBit/s    | 99 MBit/s                              | 0 MBit/s    | 99 MBit/s                        | 0 MBit/s    |
| Mustergemeinde                     | Musterstraße | 5                            | 1. Verfahren - FTTC                          | 8571/1/A59       | 0 MBit/s                    | 0 MBit/s  | 8 MBit/s                    | 0 MBit/s  | 27 MBit/s                     | 0 MBit/s    | 54 MBit/s                              | 0 MBit/s    | 54 MBit/s                        | 0 MBit/s    |
| Mustergemeinde                     | Musterstraße | 6                            | keine Maßnahme erforderlich, Erdbeerplantage | 8571/1/A80       | 0 MBit/s                    | 0 MBit/s  | 0 MBit/s                    | 0 MBit/s  | 0 MBit/s                      | 0 MBit/s    | 0 MBit/s                               | 0 MBit/s    | 0 MBit/s                         | 0 MBit/s    |
| Mustergemeinde                     | Musterstraße | 7                            | Eigenausbau Netzbetreiber                    | 8571/1/A28       | 0,6 MBit/s                  | 0 MBit/s  | 11 MBit/s                   | 0 MBit/s  | 37 MBit/s                     | 0 MBit/s    | 37 MBit/s                              | 0 MBit/s    | 99 MBit/s                        | 0 MBit/s    |
| Mustergemeinde                     | Musterstraße | 8                            | Eigenausbau Netzbetreiber                    | 8571/1/A28       | 0,6 MBit/s                  | 0 MBit/s  | 10 MBit/s                   | 0 MBit/s  | 35 MBit/s                     | 0 MBit/s    | 35 MBit/s                              | 0 MBit/s    | 98 MBit/s                        | 0 MBit/s    |
| Mustergemeinde                     | Musterstraße | 9                            | Eigenausbau Netzbetreiber                    | 8571/1/A28       | 0,6 MBit/s                  | 0 MBit/s  | 11 MBit/s                   | 0 MBit/s  | 35 MBit/s                     | 0 MBit/s    | 35 MBit/s                              | 0 MBit/s    | 98 MBit/s                        | 0 MBit/s    |
| Mustergemeinde                     | Musterstraße | 10                           | Eigenausbau Netzbetreiber                    | 8571/1/A28       | 0,6 MBit/s                  | 0 MBit/s  | 11 MBit/s                   | 0 MBit/s  | 35 MBit/s                     | 0 MBit/s    | 35 MBit/s                              | 0 MBit/s    | 98 MBit/s                        | 0 MBit/s    |
| Mustergemeinde                     | Musterstraße | 11                           | Eigenausbau Netzbetreiber                    | 8571/1/A28       | 0,6 MBit/s                  | 0 MBit/s  | 11 MBit/s                   | 0 MBit/s  | 35 MBit/s                     | 0 MBit/s    | 35 MBit/s                              | 0 MBit/s    | 98 MBit/s                        | 0 MBit/s    |



## Darstellung unterschiedlicher Breitbandtechnologien



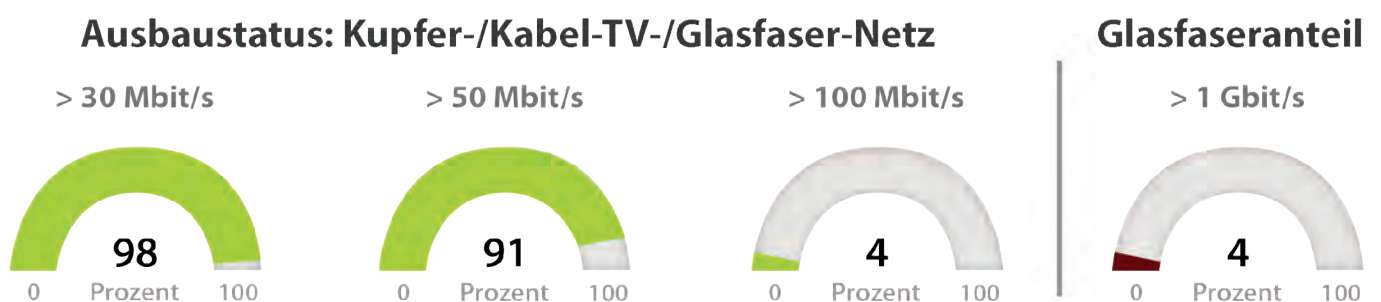
Für einen Breitbandanschluss existieren drei verbreitete Technologien:

### **Glasfaser - Kupfer - Kabel-TV**

In der Bitratenkarte zeigen wir für jedes Haus, welche Technologie für den Breitbandanschluss möglich ist.

Alle Häuser, die über einen Kupfer- oder Glasfaseranschluss verfügen, werden mit einem farbigen Marker gekennzeichnet. Häuser, die zusätzlich über Kabel-TV versorgt werden, sind in einem Kabel-TV-Gebiet dargestellt (im Bild rot eingefärbt).

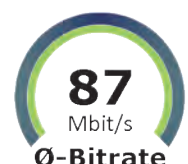
## Messbarer Breitbandausbau



Auswertung von Julbach (12-2018) - [www.bitratenkarte.de/rottal/julbach](http://www.bitratenkarte.de/rottal/julbach)

Für jede Ausbaustufe gibt es eine anschauliche Übersicht, wie viel Prozent aller Haushalte bereits über 30, 50, 100 Mbit/s oder 1 Gbit/s verfügen.

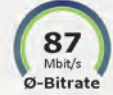
Ergänzend erfolgt die Berechnung der durchschnittlichen Bitrate aller Adressen für jede Ausbaustufe.





# Breitbandausbau Markt Erlbach (12-2018)

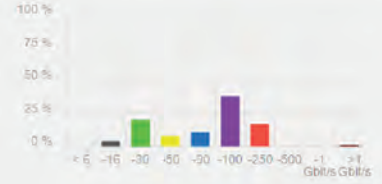
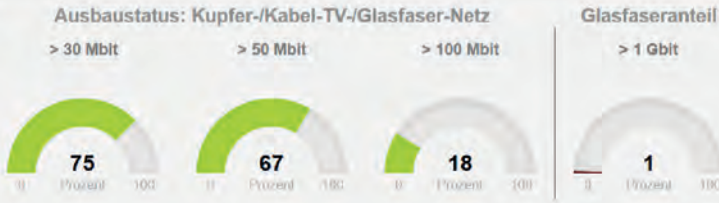
Eigenausbau Netzbetreiber



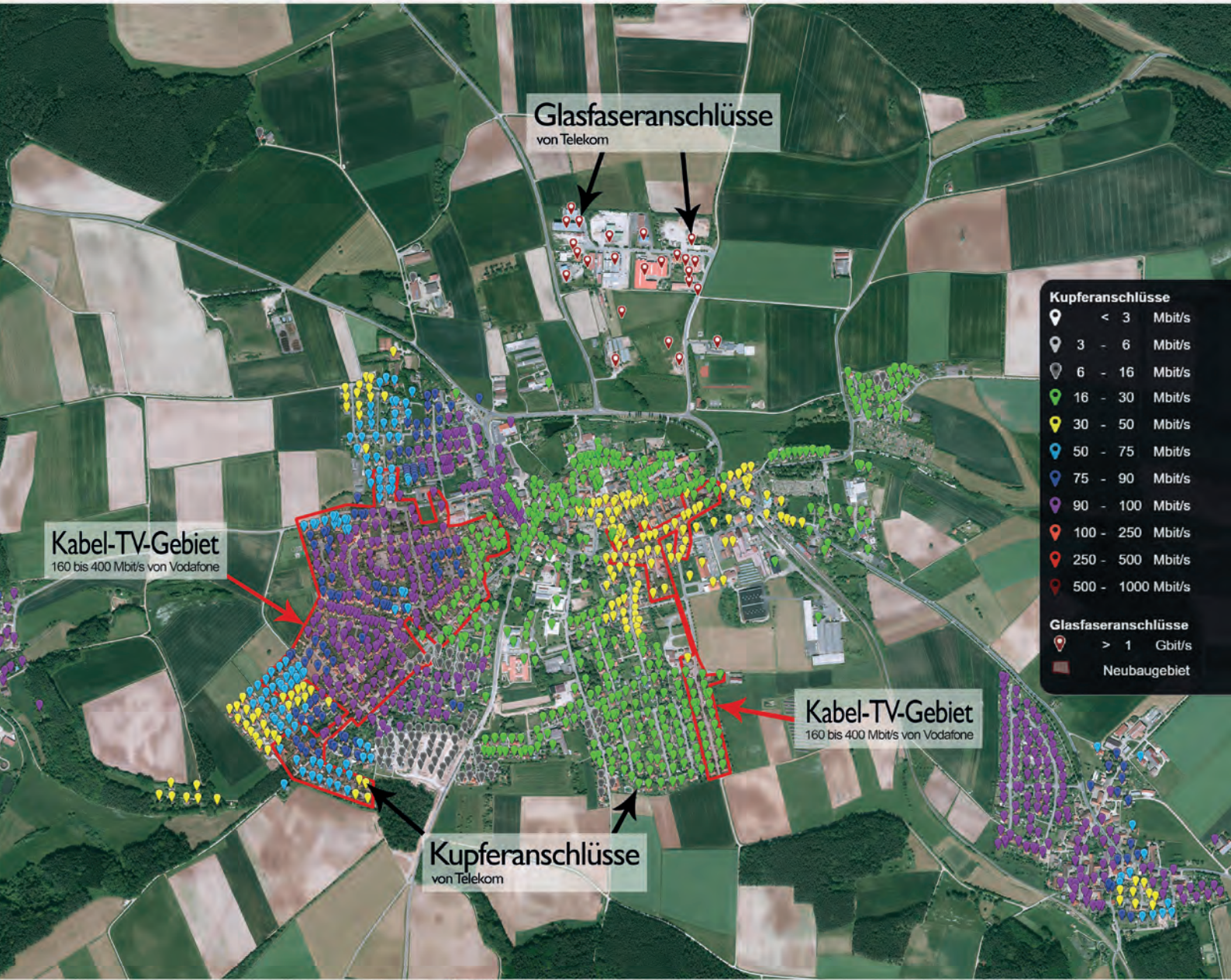
|               |                |  |
|---------------|----------------|--|
| Weitere Infos | Status 12-2018 | Downloadbitraten<br>Kupfer-/Kabel-TV-/Glasfaser-Netz |
|---------------|----------------|--|

[Homepage Markt Erlbach](#)

Die Farben der Adressmarker stellen die Download-Bitraten auf Basis Kupfer oder Glasfaser-Netz für jedes einzelne Gebäude dar.  
Das mit "Kabel-TV-Netz" gekennzeichnete Gebiet, zeigt welche Download-Bitrate auf Basis des Koax-Kabels grundsätzlich für alle Gebäude möglich sind.



- 2010
- 06-2016
- 08-2018
- 11-2018\*
- 12-2018
- 06-2019



Kartendaten: © Bayerische Vermessungsverwaltung

[Datenschutzerklärung](#)

[Impressum](#)

abgebildete Webseite: [www.bitratenkarte.de/nea/markt-erlbach](http://www.bitratenkarte.de/nea/markt-erlbach)

weitere Kommunen unter  
**[www.bitratenkarte.de](http://www.bitratenkarte.de)**



Diese Kommunen sind schon dabei.



## Machen auch Sie jetzt Ihre Kommune zum Vorreiter im Breitbandausbau!

Gerne erstellen wir ein kostenloses und unverbindliches Angebot für die Bitratenanalyse in Ihrer Kommune.

### Kontaktieren Sie uns:

✉ per Mail: [melissa.zeltner@breitbandberatung.de](mailto:melissa.zeltner@breitbandberatung.de)

☎ per Telefon: 0151 - 28 788 555

oder

📠 per Fax: 09181 - 40 61 334

Füllen Sie dazu dieses Formular aus:

Kommune \_\_\_\_\_

Name \_\_\_\_\_

Telefon \_\_\_\_\_

E-mail \_\_\_\_\_



**Melissa Zeltner**  
Ihre Ansprechpartnerin

**Breitbandberatung Bayern GmbH**

Alois-Senefelder-Straße 16  
92318 Neumarkt i.d. Opf.  
[www.breitbandberatung.de](http://www.breitbandberatung.de)